



427-75

Measuring metal rules.
Basic parameters and dimensions.
Specifications

17.040.30
39 3631

01.01.77

3000 , 1 .

.1, .2.1—2.10; 2.14 .26

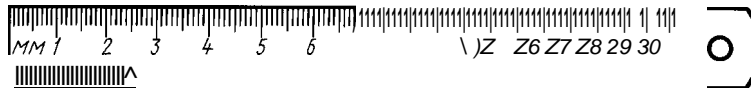
(, . 3).

1.

1.1
1500; 2000; 3000

: 150; 300; 500; 1000;

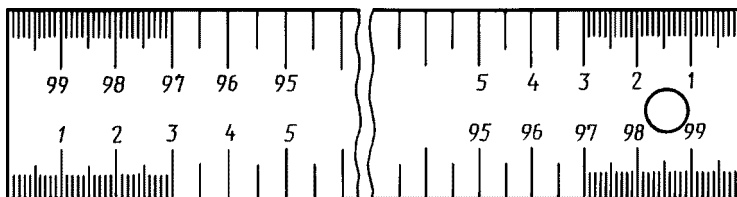
(.1), (.2),
(.3).



.1



.2



Черт. 3

(, . 1, 2, 3).

©

©

, 1975
, 2007

1.2.

. 1.

1

	500	3000
	18,0-22,0	36,0-40,0
0,4-0,6	0,8-2,0	
3,5	5,0	
5,0	7,0	
6,5	9,0	
3,0	3,0	
	0,20 + 0,05	

(1.3. , . 3).

1.4. 1,5 .

0,5 .

300 :

— 300 427— 75

1000

:

- 1000 427— 75

(, , 2),

2.

2.1.

5

150, 300 500

8

1000
1000

(2.2. , . 1,3).

± 10.

0,04

150, 300 500 0,08

1000

(2.3. , . 2,3).

. 2.

2

300	+ 0,10
. 300 500	+ 0,15
» 500 » 1000	+ 0,20
» 1000 » 1500	+ 0,25
» 1500 » 2000	+ 0,30
» 2000 » 3000	+ 0,60

(, . 3).

2.4.

0,10 , ±0,05 .

2.5.

. 1;

. 3.

(, . 3).

2.6.

2.7.

2 21996.
21996.

(, . 1, 3).

2.8.

), 1000 1— 0,5 150, 300, 500 ; 0,7 — (

(, . 3).

2.9.

0,8 — Ra < 2,5 2789.

2.10.

9.306.

2.11.

2.12.

— 5 .

. 2.6 2.11.

(, . 2, 3).

2.13.

() ;

2.14.

RF

2.15.

2.15.1.

— 9.014.

—2 .

2.15.2.

8273

2.13—2.15.2. (, . 3).

2 .

2 . 1.

2 . 2.

8.001* 8.383*.

2 1; 2 2. (, . 2).

*

50.2.009—94.

2 . . ; . 2.1—2.4; 2.7; 2.9—3 % . 1.1; 2.5; 2.6; 2.8; 2.10 -

(2 .4. , . 2,3). 3 .

(, . 2).

26.

26.1. — 2024.
26.2. -

(95±3) % 35° : (-50 ± 3) ° , (+50 ± 3) °

-2 .

. 2.2—2.4;

2.7. 26.1; 26.2. (, . 3).

3.

.3. (, . 3). 13762.

4.

4.1.

(, -12 , . 1,2).

1. 24.10.75 2690

2. 427-56

3. -

8.001-80	2 . 2
8.383-80	2 . 2
9.014-78	2.15.1
9.306-85	2.10
2789-73	2.9
8273-75	2.15.2
13762-86	3
21996-76	2.7
2024-89	26.1

4. 05.10.92 1298

5. (2007 .) 1, 2, 3, 1981 .,
 1985 ., 1992 . (4-82, 2-86, 12-92)

23.10.2007. 60x84 Vs. 108 . . 790.
. . . 0,93. . . 0,60.

« . . . », 123995, 4.
www.gostinfo.ru info@gostinfo.ru

« . . . » — . « . . . », 105062, 6.