



## Индикатор магнитного поля Элитест ASME-5 ПАСПОРТ

### 1 НАЗНАЧЕНИЕ

Индикатор магнитного поля Элитест ASME-5 изготовлен в соответствии с ASME (раздел V, статья 7, п.Т-764.1.1) и предназначен для оценки силы тока намагничивания и направления магнитного поля.

### 2 ТЕХНИЧЕСКИЕ ХАРАКТЕРИСТИКИ

Таблица 2.1

Наименование параметра	Значение
Габаритные размеры (Д × Ш × Т), мм	131 × 33 × 3
Размеры пластины индикатора (Д × Ш × Т), мм	25 × 25 × 3
Толщина медного слоя, мм	0,25 ± 0,025
Масса, г, не более	40

### 3 УСЛОВИЯ ЭКСПЛУАТАЦИИ

Таблица 3.1

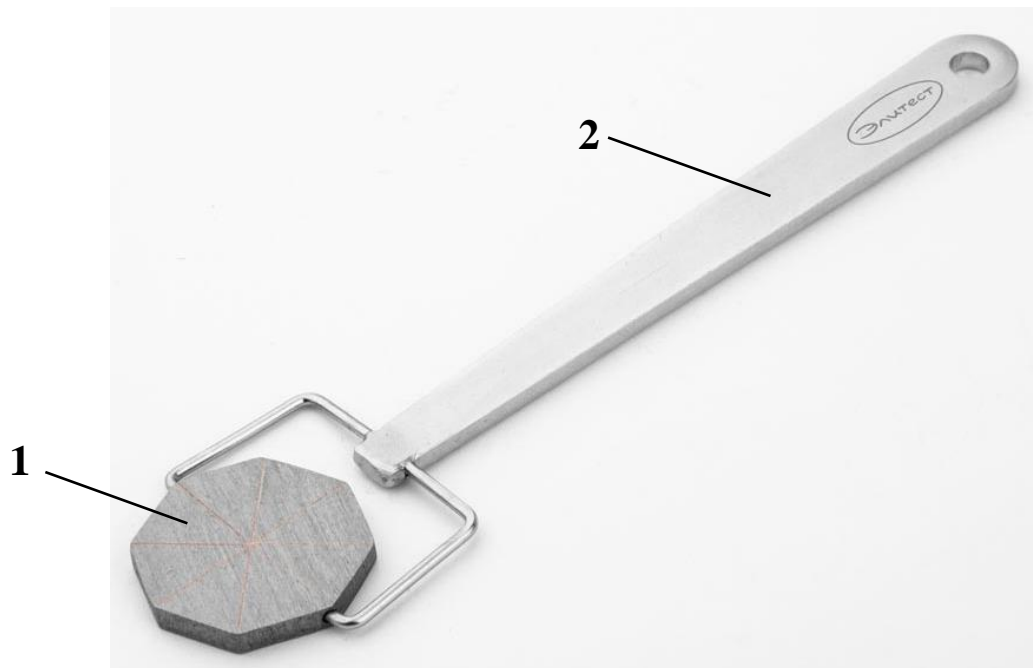
Наименование параметра	Значение
Температура окружающего воздуха, °С	-20 ÷ +40
Относительная влажность воздуха (при температуре +25 °С), %, не более	80

### 4 КОМПЛЕКТНОСТЬ ПОСТАВКИ

Таблица 4.1

Наименование	Количество
Индикатор магнитного поля Элитест ASME-5	1 шт.
Чехол	1 шт.
Паспорт	1 экз.

## 5 УСТРОЙСТВО



- 1 – пластина индикатора;  
2 – ручка-держатель.

Индикатор магнитного поля Элитест ASME-5 представляет собой восьмиугольную пластину (1), закрепленную в ручке-держателе (2). Пластина выполнена из восьми секций, изготовленных из низкоуглеродистой стали, спаянных между собой и с одной стороны покрытых медью.

## 6 ТРАНСПОРТИРОВАНИЕ И ХРАНЕНИЕ

6.1 Транспортирование производится согласно ГОСТ 26653-2015 в крытых транспортных средствах, всеми видами транспорта, в соответствии с правилами перевозки грузов, действующими на каждом виде транспорта.

6.2 Хранение изделия должно производиться в индивидуальной упаковке, по условиям хранения 3 ГОСТ 15150-69 в части воздействия климатических факторов внешней среды.

6.3 Хранение производится в складских помещениях, защищающих от воздействия атмосферных осадков, при отсутствии в воздухе паров кислот, щелочей и других химически активных веществ.

## 7 СВЕДЕНИЯ ОБ УТИЛИЗАЦИИ

7.1 В составе материалов, применяемых в изделии, не содержатся драгоценные материалы.

